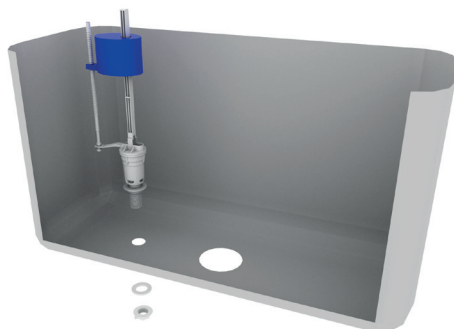


## AN-01



Наливний клапан бачка унітазу з нижньою підводкою. Для підключення до мережі водопостачання оснащений штуцером пластиковим різьбовим діаметром 1/2". Ущільнювальні конусна і плоска шайби використовуються для герметизації з'єднання, виготовлені з еластичного високоякісного PVC.

### ОБЛАСТЬ ЗАСТОСУВАННЯ

Для підключення унітазного бачка з нижнім підведенням до мережі водопостачання. Для автоматичного наповнення унітазного бачка водою.

### ОПИС ВИРОБУ

- Комплектується ущільнювальними конусною і плоскою шайбами для герметизації з'єднання з бачком унітазу;
- Конусна і плоска шайби виготовлені з еластичного високоякісного PVC;
- Штуцер різьбовий з високоякісного пластика;
- Робочий діапазон температур від 0 до + 95°C.

### ТЕХНІЧНІ ХАРАКТЕРИСТИКИ

- Приєднувальний розмір до мережі водопостачання G1/2";
- Діапазон робочих тисків 0,05-1,0 Мпа;
- Час заповнення бачка в обсязі 6,0 л не більше 150 секунд;
- Стабільність рівня наповнення унітазної бачка водою не більше +/-2 мм;
- Рівень шуму при роботі не більше 50 дБА;
- Встановлений ресурс не менше 150000 циклів;
- Висота комплектуючого бачка з кришкою 260-400 мм.

