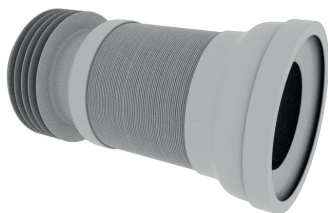


GA-01-A



Гофротруба армована довжиною 240-500 мм для підключення унітазу до каналізації з чавунних труб діаметром 110 мм.

ОБЛАСТЬ ЗАСТОСУВАННЯ

Для підключення унітазу з випуском діаметром 95-110 мм до каналізації з чавунних труб внутрішнім діаметром 90-110 мм.

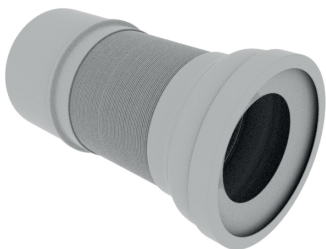
ОПИС ВИРОБУ

- Забезпечує легке і без використання додаткових герметиків з'єднання унітазу з каналізацією;
- Забезпечує еластичне з'єднання випуску з каналізацією;
- Робочий діапазон температур від 0 до +95°C.

ТЕХНІЧНІ ХАРАКТЕРИСТИКИ

- Загальна довжина 240-500 мм;
- Для унітазів з випуском діаметром 95-110 мм;
- Для каналізаційних труб з внутрішнім діаметром 90-110 мм.

GA-01-B



Гофротруба армована довжиною 240-500 мм для підключення унітазу до каналізації з пластикових труб з внутрішнім діаметром 110 мм.

ОБЛАСТЬ ЗАСТОСУВАННЯ

Для підключення унітазу з випуском діаметром 95-110 мм до каналізації з пластикових труб з внутрішнім діаметром 110 мм.

ОПИС ВИРОБУ

- Забезпечує легке і без використання додаткових герметиків з'єднання унітазу з каналізацією;
- Забезпечує еластичне з'єднання випуску з каналізацією;
- Робочий діапазон температур від 0 до +95°C.

ТЕХНІЧНІ ХАРАКТЕРИСТИКИ

- Загальна довжина 240-500 мм;
- Для унітазів з випуском діаметром 95-110 мм;
- Для каналізаційних труб з внутрішнім діаметром 110 мм.